



Дизайн проект кухни- ГОСТИНОЙ



ООО "Интеррио"
Тюмень, ул. Шиллера, 22
(3452) 61-16-61

Ведомость рабочих чертежей основного комплекта

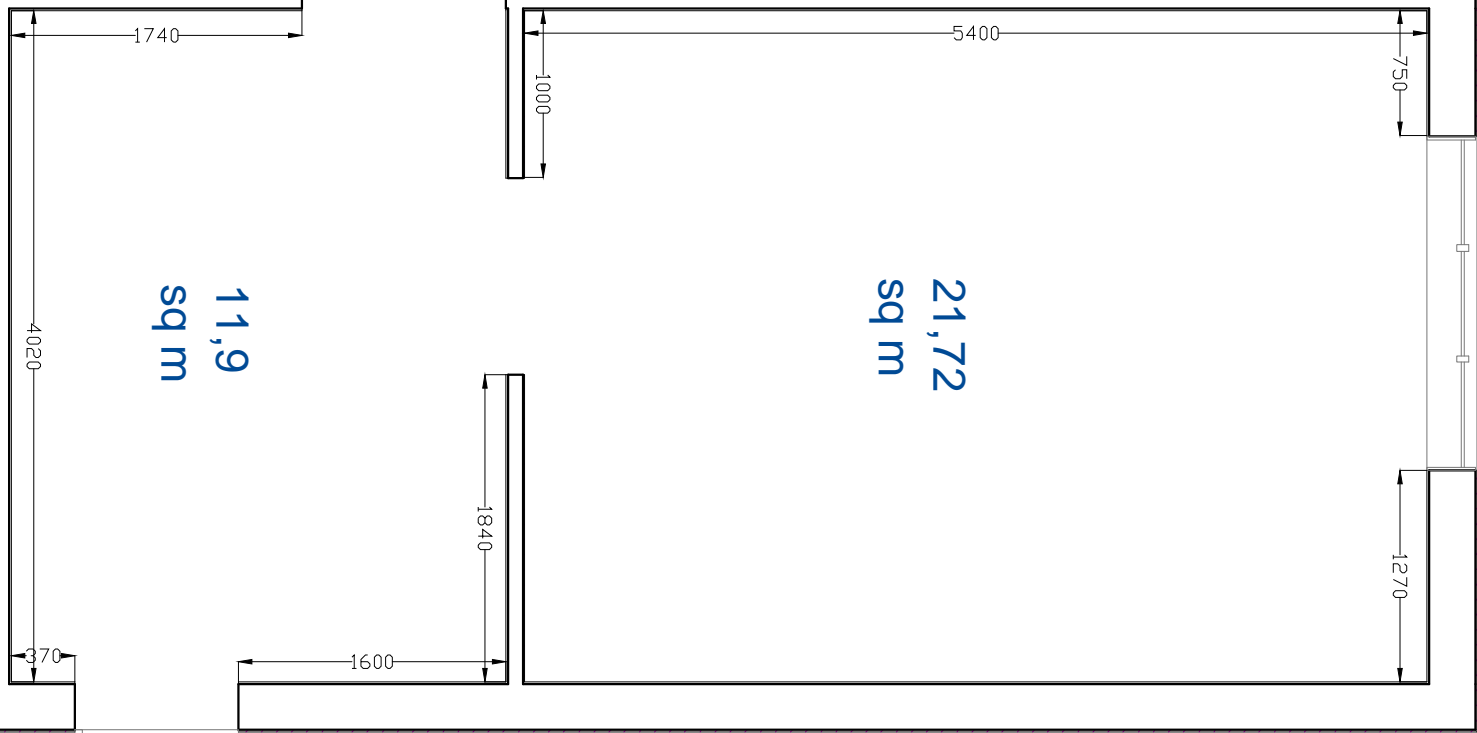
№	НАИМЕНОВАНИЕ	ЛИСТ
1	2	3
1	ОБМЕРНЫЙ ПЛАН	3
2	ПЛАНИРОВОЧНОЕ РЕШЕНИЕ	4
3	ЭКСПЛИКАЦИЯ ПОМЕЩЕНИЙ	5
4	ПЛАН РАССТАНОВКИ МЕБЕЛИ	7

Согласовано	

Инв. № подл.	Подп. и дата	Взам. инв. №

Согласовано

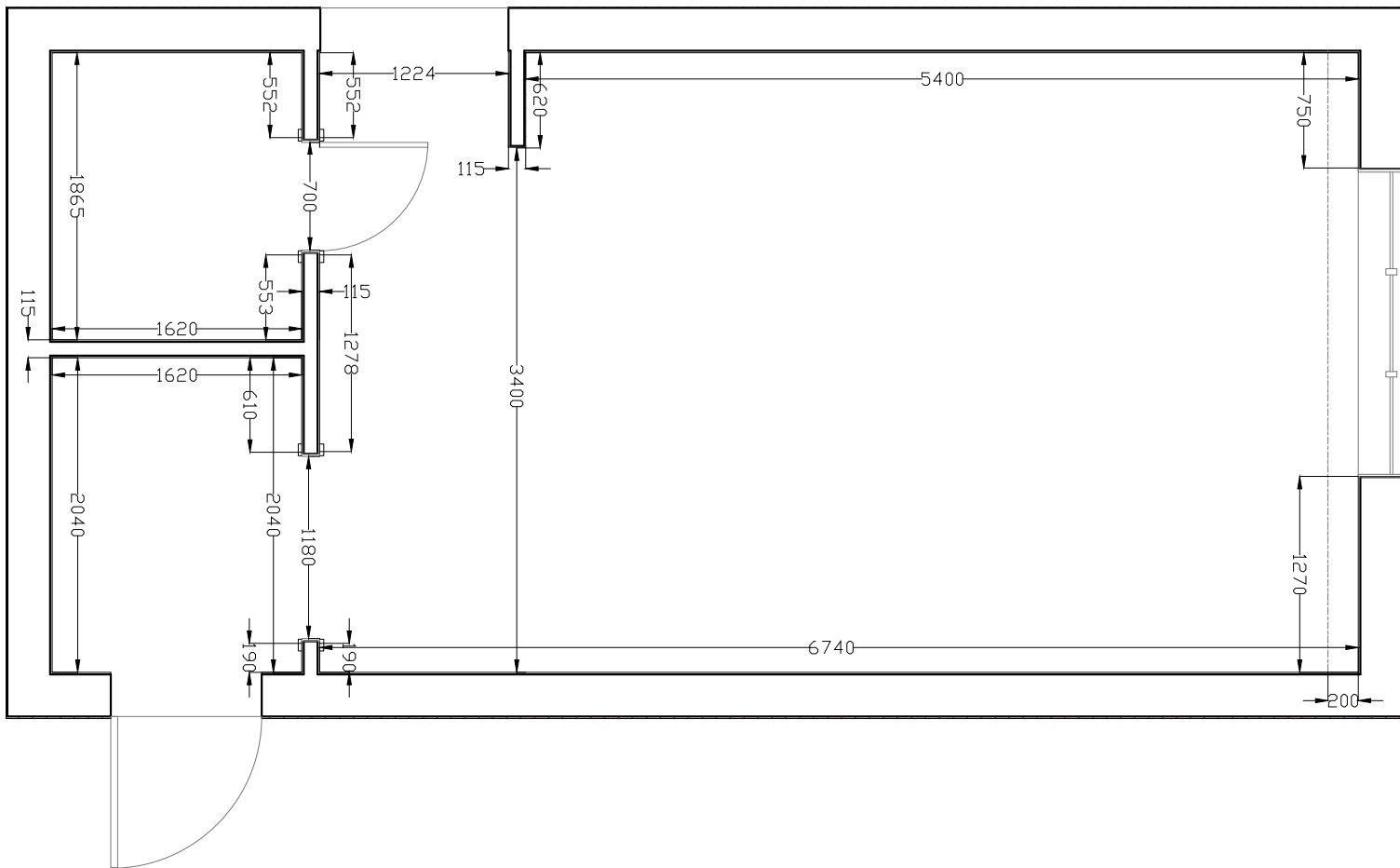
Инв. № подл. Подп. и дата. Взам. инв. №




				ООО "Интерри" (3452) 61-16-61 Кухня -		
				гостиная ул. Федюнинского 30		
Изм.	Кол.уч.	Лист	№ док.	Подп.		
Разработал	Ремневский В.В.			ОБМЕРНЫЙ ПЛАН		Стадия
ГИП	Бастрыкова Ф.М.			ПД		Лист
				Планировочные решения		Листов
						3
						7
						Копировал

Согласовано

Инв. № подл. Подп. и дата. Взам. инв. №



				ООО "Интеррио" (3452) 61-16-61		
				Кухня-гостиная ул. Федонинского 30		
				ПЛАНИРОВОЧНОЕ РЕШЕНИЕ		
				НИЕ		
				Планировочные решения		
						
Лист	№ док.	Полиг.	Дата	Статус	Лист	Листов
Разработал	Ремесниченко В.В.			ИД	4	7
ГИП	Бистрицкая Ф.М.					
Нормы контр.						

Согласовано

Инв. № подл. Подп. и дата. Взам. инв. №

3,02 sq m

3,3 sq m

27,03 sq m

							ООО "Интеррио" (3452) 61-16-61
							Кухня - гостиная ул. Федонинского 30
Изм.	Кол.уч.	Лист	№ док.	Подп.			ЭКСПЛИКАЦИЯ ПОМЕЩЕНИЙ
Разработал							
П/П							ПД 5 7
Норм. контр.							Планировочные решения



ЭКСПЛИКАЦИЯ ПЛОЩАДИ КВАРТИРЫ

Этаж	Номер помещения по плану	Назначение	Общая площадь	Жилая площадь	Подсобная площадь
	1	Прихожая	3,3		3,3
	2	Гардеробная	3,02		3,02
	3	Кухня-гостиная	27,03		27,03
		Итого	33,35	0	33,35

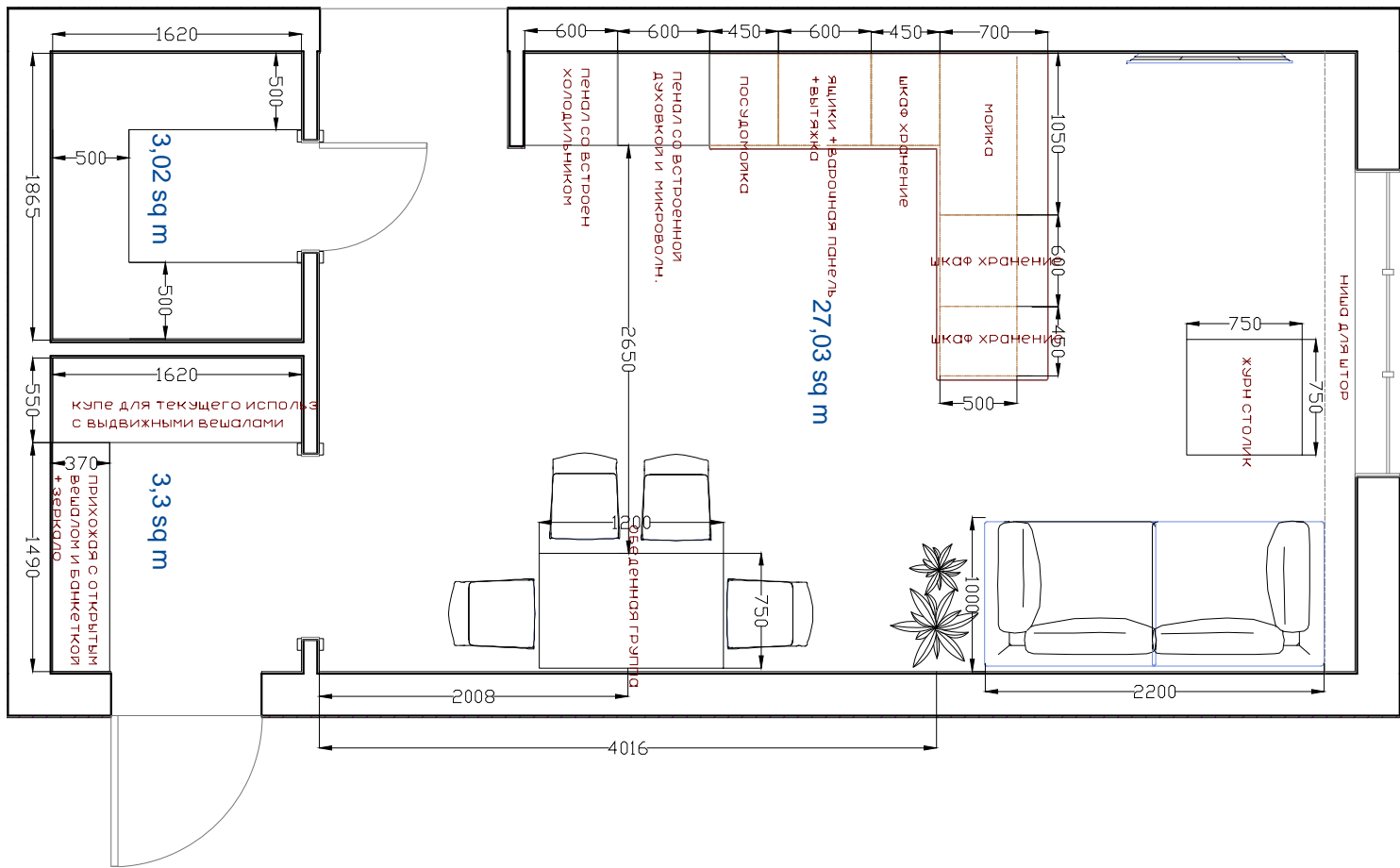
Согласовано

Инв. № подл. Подп. и дата Взам. инв. №

ООО "Интеррио" (3452) 61-16-61					
Кухня - гостиная ул. Федонинского 30					
Изм.	Кол.уч.	Лист	№ док.	Подп.	Дата
Разработал	Романовский В.В.				
ГИП	Басуринский О.М.				
Норм.контр.					
ЭКСПЛИКАЦИЯ ПОМЕЩЕНИЙ					Статья
					Лист
					Листов
					ПД
					6
					7
					

Согласовано

Инв. № подл. Подп. и дата. Взам. инв. №



ООО "Интеррио" (3452) 61-16-61			
Кухня - гостиная ул. Федюнинского 30			
Изм. Кол.уч.	Лист	№ лос.	Подп.
Разработал	Ремезовский В.В.		Стандия
ГИП	Бастрыков Ф.М.		Лист
Норм. контр.			7
ПЛАН РАССТАНОВКИ			Листов
МЕБЕЛИ			7
Планировочные решения			